

信濃川水系緊急治水対策プロジェクト
【大屋地区 堤防整備】

国土交通省 北陸地方整備局
千曲川河川事務所

目次

- ①信濃川水系緊急治水対策プロジェクト等について 2

- ②大屋地区 堤防整備事業について 6

信濃川水系緊急治水対策プロジェクト等について

信濃川水系緊急治水対策プロジェクト 主要対策の進め方

上下流や本川支川の信濃川流域全体を見据え、

- 立ヶ花狭窄部上流の緊急的な堤防強化(粘り強い河川堤防構造)
- 下流から計画的に行う堤防整備や河道掘削(大河津分水路改修、立ヶ花狭窄部掘削)
- 上流で洪水を貯留するダム(大町ダム等再編)や遊水地の整備

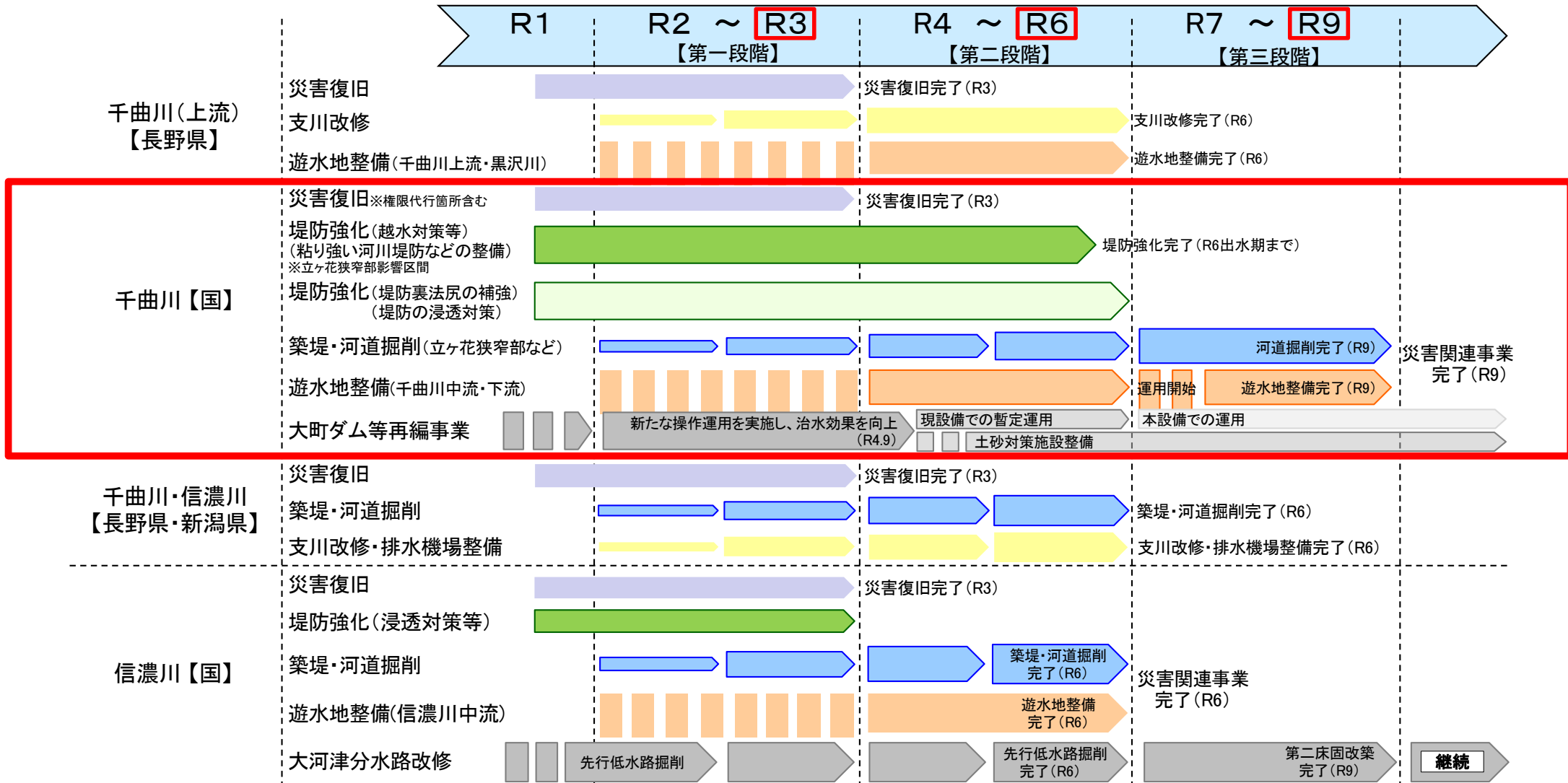
といった河川におけるハード対策をフル動員し、各管理者が連携・調整しながら、段階的かつ緊急的に対策を講じる。



凡例	
	流域界
	県境
	河川
	既設ダム(直轄)
	基準地点(高水)
	基準地点(低水)
	主要地点
	想定氾濫区域(国管理区間)
	大臣管理区間



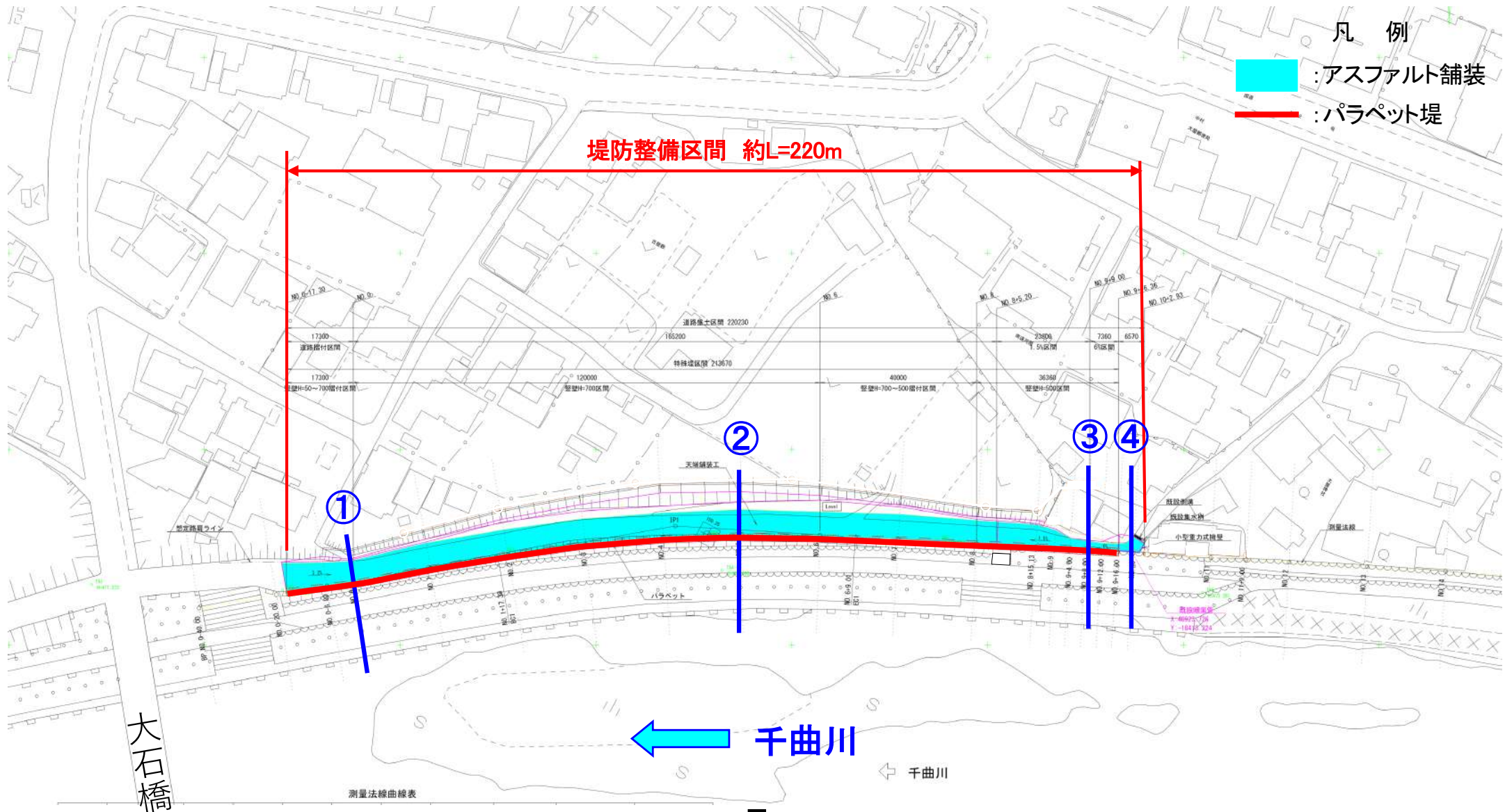
- 【第一段階(復旧)】 災害復旧は令和3年8月出水・令和4年7月出水による被害拡大箇所等を除いて令和3年度までに完了(権限代行含む) 並びに大河津分水路などの下流域の整備に応じた河道掘削(立ヶ花狭窄部など)を順次実施
- 【第二段階(復興)】 改良復旧である堤防強化(粘り強い河川堤防構造など)や遊水地、大町ダム等再編事業(容量再編)を完了
- 【第三段階(復興)】 遊水地、河道掘削(立ヶ花狭窄部など)を令和9年度完了



大屋地区 堤防整備事業について

大屋地区 堤防整備事業について

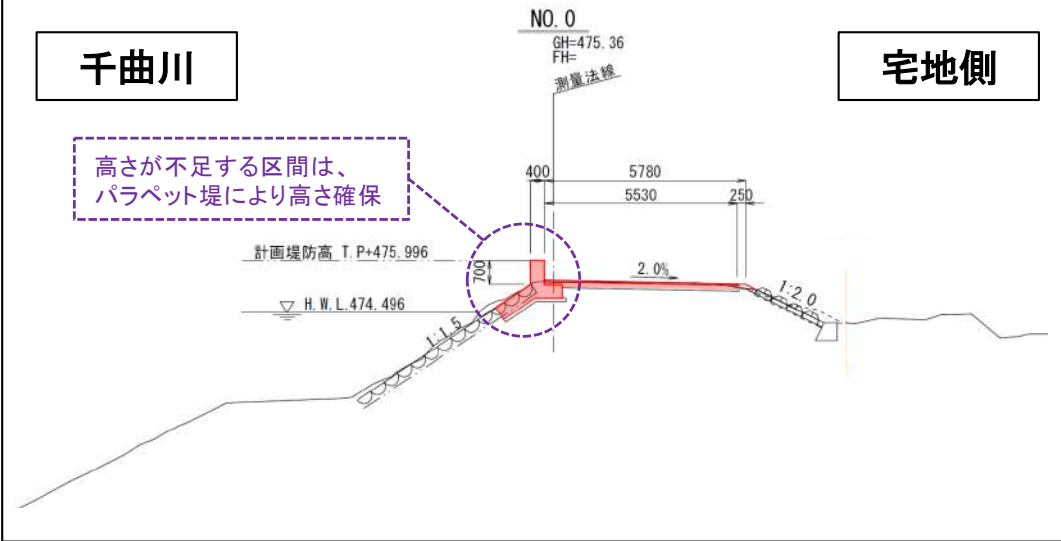
- 令和元年東日本台風の出水により越水した箇所において、約L=220mの堤防を整備します。
- 現在の堤防に対して、完成堤防の高さが不足する区間をコンクリートのパラペット堤により高さを確保します。



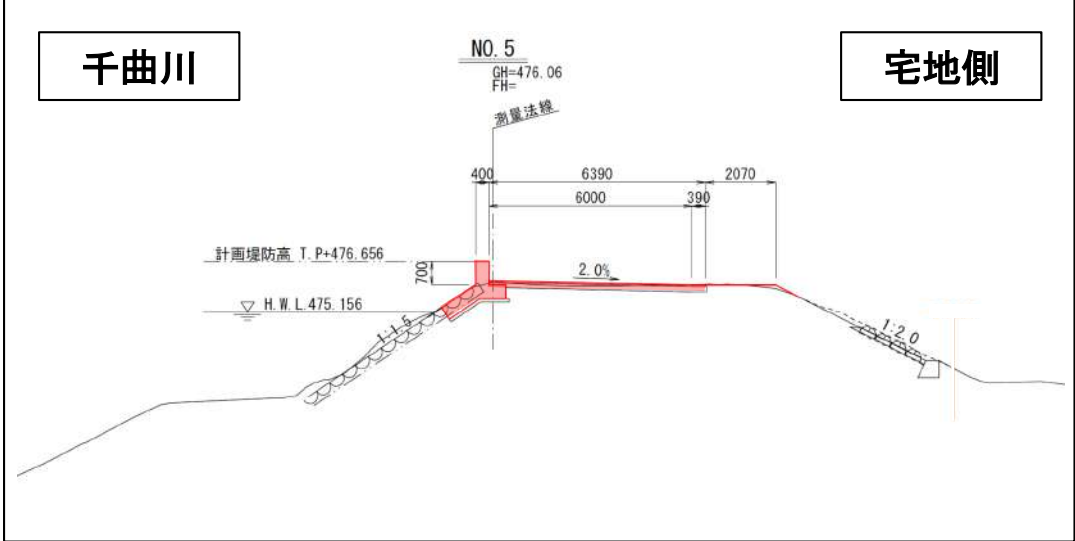
大屋地区 堤防整備事業について

○堤防整備の内容は以下のとおり。

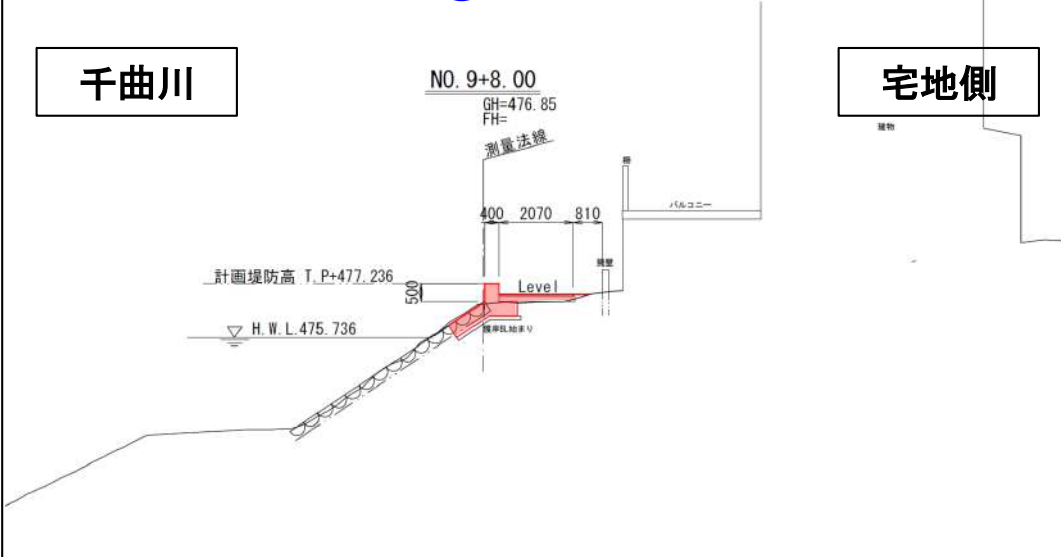
①断面図



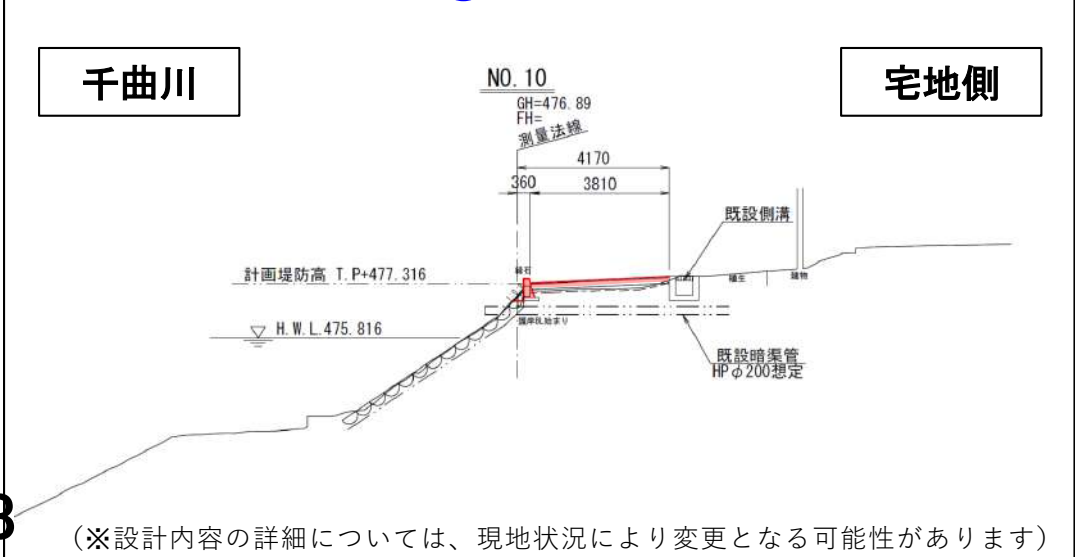
②断面図



③断面図



④断面図



大屋地区 堤防整備事業について【完成イメージ】



<メモ>