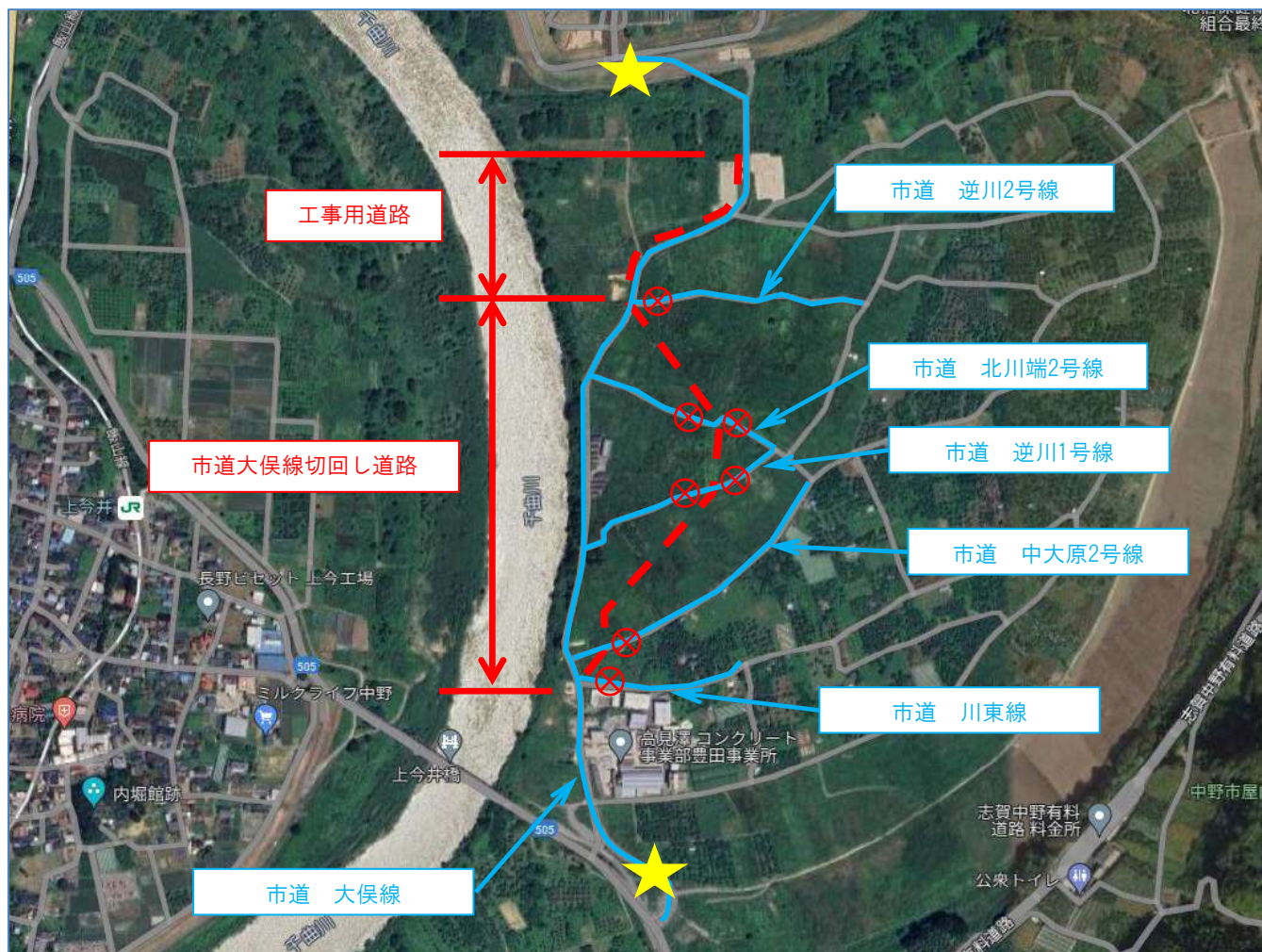


市道大俣線の仮回し道路・工事用道路について

(株)植木組



遊水地事業に伴う囲繞堤の工事に先立ち、令和6年3月4日より市道大俣線の仮回し道路・工事用道路の工事を開始いたします。

工事施工中は市道大俣線については通常通り通行していただけますが、川東線、中大原2号線、北川端2号線、逆川1、2号線は通行止めを実施いたします。迂回等ご協力をお願いいたします。

通行止めについては上記位置図の★印箇所には右図の通行止のお知らせ看板を設置します。通行の際は看板を確認いただければと思います。

また、工事用道路完成までは市道大俣線に工事用車両が通行することがあります。ご迷惑をおかけします、ご協力をお願いいたします。

通行止のお知らせ

工事用道路の工事に伴い、下記の場所を通行止めとさせていただきます。



(株)植木組

上今井左岸埋立て委員会を開催しました

令和6年2月29日（木）上今井公民館にて左岸埋立て委員会を開催しました。

当所より、立体的に作成した埋立て後のイメージ図の提示、圃場内外や上今区内の用排水の改修、今後のスケジュール等についてご説明させていただきました。

また、左岸築堤の施工業者より、工事期間中の農地への進入経路等について計画説明を行いました。

次回は、3月10日（日）10時～上今井公民館にて、同様の内容で説明会を開催させていただく予定です。



左岸埋立てイメージ図

大俣区、栗林区役員の皆さまに工事状況の説明を実施しました

令和6年2月18日（日）に開催された大俣区評議会へ当所職員も出席し、ご挨拶と近況の報告をさせていただきましたところですが、2月26日（月）には大俣区役員の皆さまに、そして3月1日（金）には栗林区役員の皆さまを対象に、市道大俣線の仮回し道路計画について説明させていただきました。

なお、市道大俣線の仮回しについては、本紙表面の記載内容でご確認くださいませよう、よろしくお願いたします。



大俣区役員説明の様子

上今井遊水地排水樋門工事 進捗状況

北野建設（株）

樋門本体部分の構造物に着手しております。併せて、樋門本体の池側部について掘削を行っています。当面構造物工事が続きますが、引き続き安全第一にて工事を進めてまいります。

令和6年2月19日撮影



令和6年2月23日撮影

上今井橋側より大型工事用車両が出入りします。ご理解とご協力をお願い致します。

お問合せ先

- 事業全般に関すること
- 用地補償に関すること
- 工事に関すること

千曲川緊急治水対策出張所
千曲川河川事務所 用地第一課
中野出張所

電話 0269-67-0450
電話 026-227-7613
電話 0269-22-2729