

埴生遊水地の今後の工事予定

埴生遊水地の工事は、令和6年10月に排水樋門が完成し、令和7年12月現在、遊水地の堤防（囲繞堤、周囲堤）整備、背割堤の整備を行っています。

今後も、引き続き堤防の整備を進めていき、整備状況を踏まえた上で、洪水を遊水地へ流入させるための越流堤の工事を行います。

引き続き地元の皆様方のご理解、ご協力をいただきながら、用地買収、工事を安全かつ着実に進め、1日も早い遊水地の完成を目指してまいります。

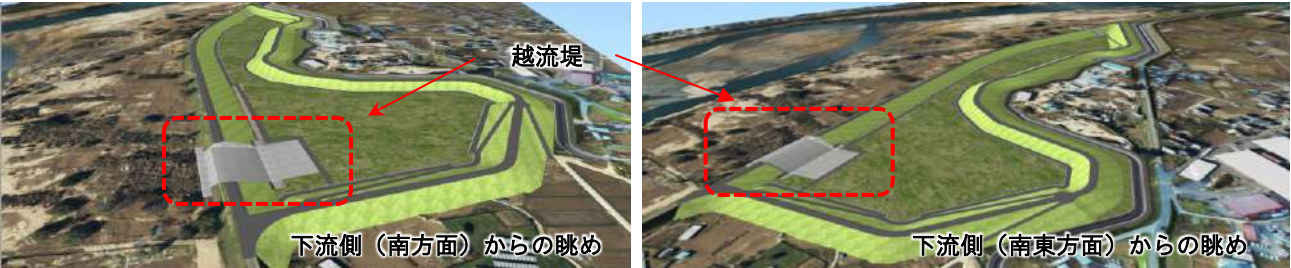


埴生遊水地整備 工事工程（令和7年12月時点）

	令和5年度	令和6年度	令和7年度	令和8年度	令和9年度
排水樋門・堤外水路					
堤防（囲繞堤、周囲堤）					
堤防（背割堤）					
越流堤					

※上記は令和7年12月時点の工程であり、今後現地状況や地元調整状況、その他不測の状況が生じた場合、工程の変更を検討する可能性があります。

越流堤 完成イメージ図



お問い合わせ

- 事業計画に関すること

千曲川河川事務所 流域治水課

電話 026-227-9434
- 工事、事業用地の管理に関すること

〃 戸倉出張所

電話 026-275-0133
- 用地に関すること

〃 用地第二課

電話 026-227-0337



回 覧

令和8年1月号（No. 2）  
国土交通省北陸地方整備局  
千曲川河川事務所

埴生遊水地だより 第2号を発行しました！

千曲市内で現在整備を進めている「埴生遊水地」について、遊水地整備の目的や効果、工事実施状況について、地域の皆様方へわかりやすく最新情報を発信させていただくことを目的に、令和7年6月に埴生遊水地だより第1号を発行しました。

この度、埴生遊水地の事業期間変更を含む信濃川水系緊急治水対策プロジェクトの事業期間変更内容や、今後の埴生遊水地の工事工程、最新の現地の工事状況を皆様にお伝えするため、第2号を発行しました。

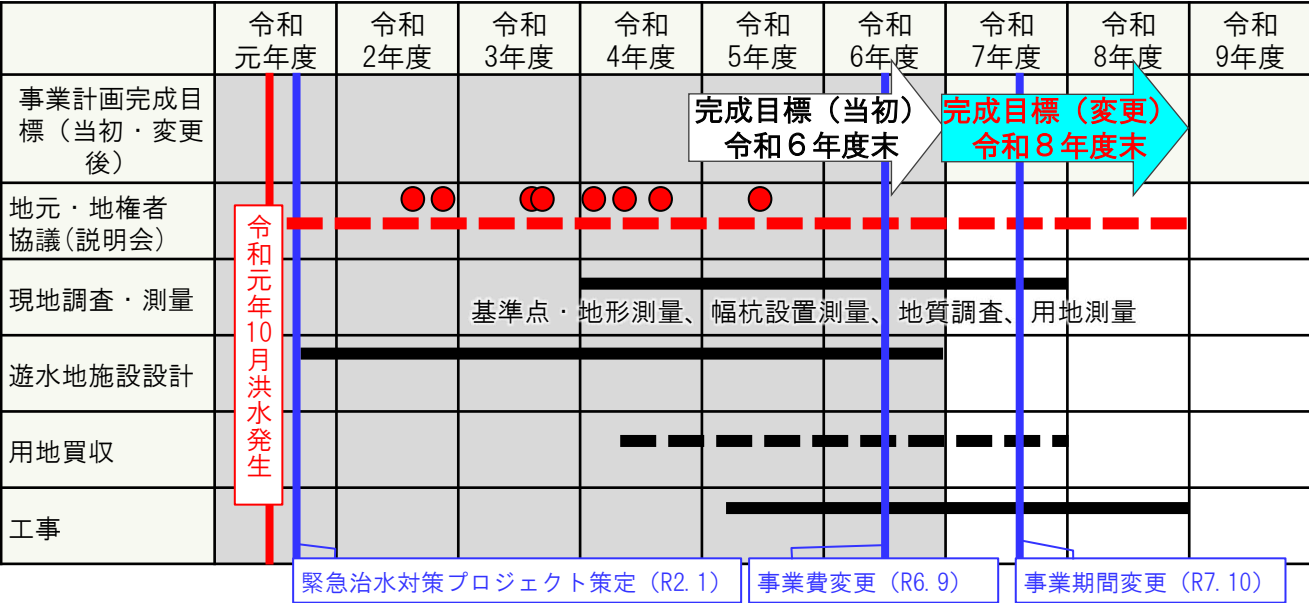
今後とも最新情報を発信してまいりますので、引き続き地域の皆様方のご理解とご協力をお願い申し上げます。

埴生遊水地の事業期間・事業完了時期の変更について

埴生遊水地ではこれまで、地元・地権者の皆様への事業計画のご説明と協議、測量等の現地調査、遊水地施設の設計、用地買収の各段階で、地元の皆様方と調整を行いながら実施してきました。

令和6～7年度に、これまでの各段階で実際に要した期間や進捗状況、遊水地全体の工事量や工事に要する期間を踏まえ、施工方法、施工計画の検討をした結果、埴生遊水地の事業期間、事業完了時期（遊水地の効果発揮時期）は当初計画の令和6年度末から令和8年度末に変更する必要が生じました。

地元の皆様方のご理解、ご協力をいただきながら、用地買収、工事を安全かつ着実に進め、1日も早い遊水地の完成を目指してまいります。



※上記は令和7年12月時点の工程です。今後、現地状況や地元調整状況、その他不測の状況が生じた場合、工程の変更を検討する可能性があります。



令和7年12月時点

## 埴生遊水地 工事の実施状況

①

埴生遊水地背割堤工事  
川中島建設(株)

令和7年7月撮影  
**令和7年7月完成**

堤防に芝を張りました

背割堤盛土

千曲川

令和7年7月に本工事分の背割堤盛土が完了し、  
工事完成となりました。

②

埴生遊水地周囲堤護岸その1工事  
(株)宮下組

新東林坊川

コンクリートブロック

旧東林坊川

千曲川

新たな東林坊川において、コンクリート  
ブロック等を設置する護岸工事を現在進めています。

③

埴生遊水地周囲堤護岸その1工事  
(株)宮下組

千曲川

旧東林坊川

新東林坊川

上流側からの全景です。

### 令和7年度の工事箇所※

- ・背割堤工事（令和7年7月工事完了）
- ・周囲堤工事及び東林坊川付け替え工事（令和7年8月より工事实施中）
- ・囲繞堤工事及び周囲堤工事（令和7年度より工事实施）

※工事予定は現時点の想定であり、今後の現地状況等により変更となる場合があります。

囲繞堤・周囲堤・背割り堤の  
一部の工事に新たに着手します。

埴生遊水地背割堤工事  
川中島建設(株)  
施工完了

埴生遊水地囲繞堤及び周囲堤工事  
川中島建設(株)

東林坊川付け替え区間

背割堤

排水樋門  
ゲート

令和6年度中地区河道整正工事  
(株)フクザワコーポレーション  
施工完了

- 東林坊川（付け替え前）
- 令和6年度末完成
- 令和7年度工事实施
- 令和8年度順次着手予定

④

令和6年度中地区河道整正工事  
(株)フクザワコーポレーション

令和7年6月撮影

**令和7年6月完成**

千曲川

掘削範囲

遊水地の整備に併せて、河川内の土砂を掘削し、  
川の断面積を広げる河道整正工事が令和7年6月に完了しました。

⑤

埴生遊水地周囲堤護岸その2工事  
川中島建設(株)

新東林坊川

旧東林坊川

付け替え箇所

東林坊川

仮設水路

千曲川

東林坊川の付け替えが完了するまでの間、  
仮設水路にて東林坊川の切り回しを行っています。

⑥

埴生遊水地周囲堤護岸その2工事  
川中島建設(株)

千曲川

かごマット

コンクリートブロック

仮設水路

東林坊川

その1工事と同じく、新たな東林坊川において、コンクリート  
ブロック等を設置する護岸工事を進めています。