

お知らせ

新たに始まる工事の施工業者、現場代理人のご紹介

新たに始まる工事の現場代理人（工事の責任者）をご紹介します（敬称略）。

工事期間中はご不便をお掛けいたしますが、皆様のご理解・ご協力をお願いいたします。

※工期は今後変更となる場合があります。

上今井遊水地排水樋門その3他工事

受注者：(株)植木組
 工期：令和8年3月27日
 ~令和9年2月26日
 現場代理人：板垣



上今井遊水地池内掘削その4他工事

受注者：(株)加賀田組
 工期：令和8年4月1日
 ~令和9年2月26日
 現場代理人：橋本



上今井遊水地池内掘削その5他工事

受注者：(株)植木組
 工期：令和8年3月31日
 ~令和9年2月26日
 現場代理人：松内



上今井遊水地池内掘削その6他工事

受注者：藤森建設工業(株)
 工期：令和8年3月31日
 ~令和9年2月26日
 現場代理人：下田



上今井遊水地池内掘削その7他工事

受注者：(株)鹿熊組
 工期：令和8年3月27日
 ~令和9年2月26日
 現場代理人：柳澤



上今井遊水地池内掘削その8他工事

受注者：(株)北條組
 工期：令和8年4月1日
 ~令和9年2月26日
 現場代理人：駒村



上今井遊水地池内掘削その9他工事

受注者：(株)フカサワCo.
 工期：令和8年3月28日
 ~令和9年2月26日
 現場代理人：宮本



令和7・8・9年度千曲川上今井遊水地可動堰本体工事

受注者：(株)銭高組
 工期：令和8年5月7日
 ~令和10年3月31日
 現場代理人：松島



令和8年度千曲川管内下流遊水地等周辺整備工事

受注者：畑八開発(株)
 工期：令和8年4月1日
 ~令和9年3月31日
 現場代理人：友野



上今井左岸基盤整備その2他工事

受注者：(株)北條組
 工期：令和8年4月1日
 ~令和9年2月26日
 現場代理人：小林



お知らせ

「上今井遊水地整備」担当職員のご紹介

今年度、上今井遊水地整備を担当する職員を紹介します。皆様どうぞよろしくお願いたします。

●遊水地事業全般 千曲川緊急治水対策出張所



出張所長 丸山



建設専門官 林



工務第二係長 佐藤



技術係長 市村



技官 大井

●右岸工事監督・事業用地管理中野出張所



中野出張所長 長坂



管理第二係長 荒井

●左岸工事監督 千曲川河川事務所



建設専門官 飯田



専門調査官 三上

●用地補償 用地第二課



用地第二課長 佐藤



用地第一係長 田中

●遊水地事業全般に関すること 千曲川緊急治水対策出張所 電話 0269-67-0450
 ●工事全般・事業用地管理に関すること 千曲川河川事務所 中野出張所 電話 0269-22-2729
 ●用地補償に関すること 千曲川河川事務所 用地第二課 電話 026-227-0337



回覧

令和8年6月号(No.41)
 国土交通省北陸地方整備局
 千曲川河川事務所

お知らせ

令和8年度の上今井遊水地の工事概要

令和8年度に上今井遊水地で行う工事についてお知らせします。
 右岸では、昨年度に引き続き、遊水地の堤防（囲繞堤、周囲堤）整備、遊水地内掘削と土砂改良、掘削に伴う斜面对策、埋蔵文化財調査を行うとともに、排水樋門工事を完成させます。また新たに遊水地へ洪水を流入させるための越流堤(可動堰)の工事に着手します。
 左岸では、昨年度に引き続き、堤防整備、埋め立てに先立っての基盤整備工事をを行います。また新たに排水樋門工事に着手します。
 まずは令和9年度末に予定する一部運用開始を目指し、これら工事を安全かつ確実に進めてまいります。地域の皆様には引き続きご不便をおかけしますが、ご協力をお願いいたします。



上今井遊水地 工事工程		令和5年度	令和6年度	令和7年度	令和8年度	令和9年度	令和10年度	令和11年度	令和12年度	令和13年度
右岸	排水樋門・堤外水路	[Progress bar]								
	遊水地内掘削			[Progress bar]	[Progress bar]	[Progress bar]	[Progress bar]	[Progress bar]	[Progress bar]	[Progress bar]
	堤防(囲繞堤、周囲堤)	[Progress bar]	[Progress bar]	[Progress bar]	[Progress bar]					
	越流堤(可動堰)			[Progress bar]	[Progress bar]	[Progress bar]	[Progress bar]	[Progress bar]	[Progress bar]	[Progress bar]
	埋蔵文化財調査	試掘		面調査	[Progress bar]	[Progress bar]	[Progress bar]	[Progress bar]	[Progress bar]	[Progress bar]
左岸	堤防	[Progress bar]	[Progress bar]	[Progress bar]	[Progress bar]					
	排水樋門			[Progress bar]	[Progress bar]					
	掘削土砂による埋立て			基盤整備	[Progress bar]	埋立て	[Progress bar]	[Progress bar]	[Progress bar]	[Progress bar]

※上記は令和8年5月時点の工程であり、今後現地状況や地元調整状況、その他不測の状況が生じた場合、工程の変更を検討する可能性があります。



① 上今井遊水地排水樋門その2工事
川中島建設(株)

根固ブロック据付状況

堤外水路の根固ブロック据付をしています。今後、その3工事と共に樋門と千曲川の接続部分の工事を行います。

② 上今井遊水地斜面对策その2工事
藤森建設工業(株)

4月末に工事が完成しました。

③

大俣地区

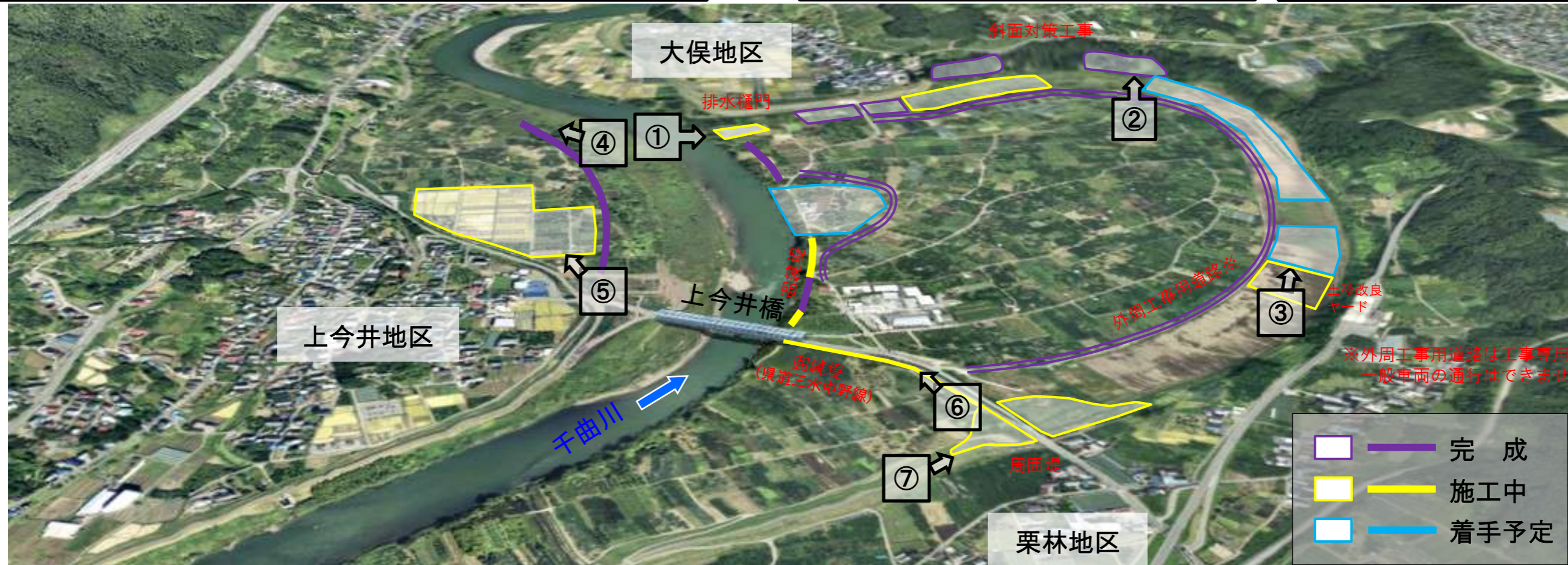
池内掘削その4~9
掘削箇所

池内掘削その3
掘削箇所

土砂改良ヤード

栗林地区

その3工事は掘削作業が完了し、土砂運搬を行っています。その4~9の6本の工事により掘削を進めていきます。



④ 上今井左岸築堤その4他工事
(株)北條組

3月に盛土工事が完了、4月に張芝工事も完了し、工事が完成しました。

⑤ 上今井左岸基盤整備他工事
中野土建(株)

基盤整備(表土剥ぎ取り)を行っています。

⑥ 上今井遊水地田圃堤その2他工事：(株)鹿熊組
上今井遊水地田圃堤その3他工事：(株)北條組

田圃堤その2
田圃堤の盛土を行いながら、大型ブロック張を行っています。

田圃堤その3
大型ブロック張、盛土(衣土覆土)工を行っています。

⑦ 上今井遊水地周囲堤その1他工事：(株)777Co
上今井遊水地周囲堤その2他工事：中信建設(株)

周囲堤その1
堤脚部側溝工が完成し、引き続き盛土を行っています。

周囲堤その2
樋門を施工しています。樋門完成後に堤防の盛土工事に着手します。