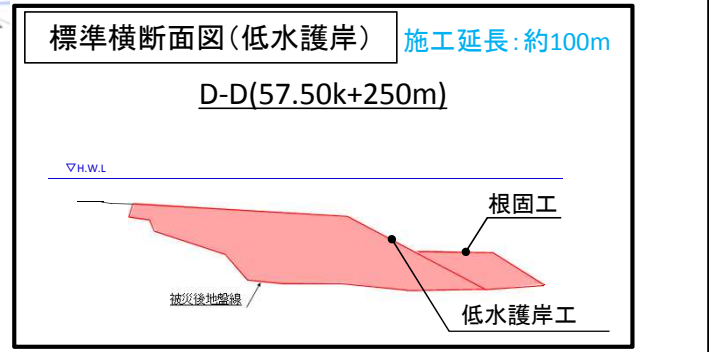
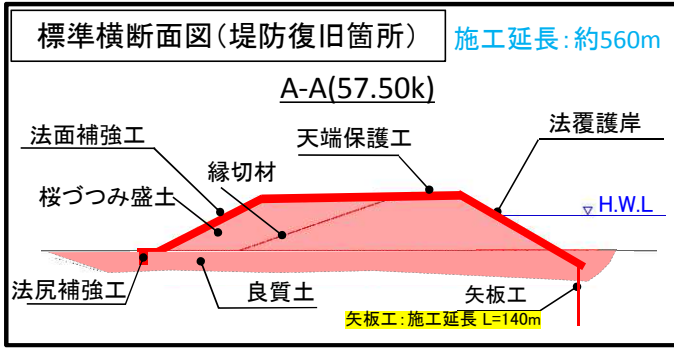
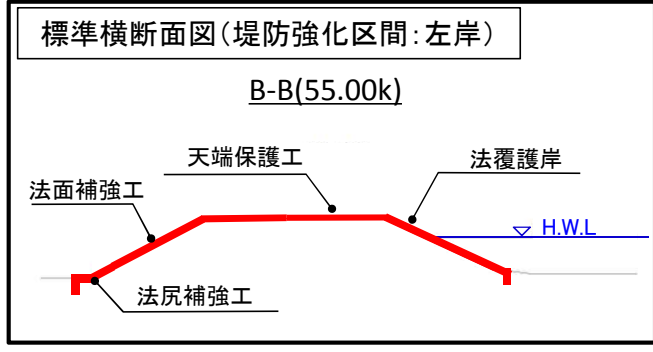


R2.3末完了		根固工
		樹木伐採
		河道掘削
出水期前完了予定 (R2.5末)		堤防復旧
		矢板施工区間
		河道掘削
引き続き実施		堤防強化区間 (法面補強工、法覆護岸、天端保護工、法尻補強工)
		低水護岸・根固工
		河道掘削※

※河道掘削については上下流バランスを踏まえ、段階的に掘削を行う予定  
なお、詳細な河道掘削範囲は今後、測量結果等を踏まえて決定する



# A-A(57.50k)

